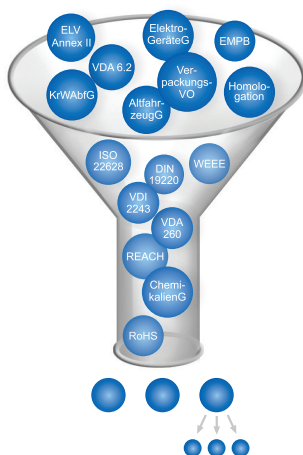


Entspricht Ihr Produkt den gesetzlichen und normativen Materialanforderungen?

## Compliance Checker

### Warum CoChecker?

Compliance bedeutet die Anerkennung und Umsetzung aller relevanten Gesetze sowie interner und externer Richtlinien. Die Nicht-Einhaltung normativer Rahmenbedingungen ist mit hohen Haftungsrisiken und enormen Imageschäden verbunden. Um sich diesen Herausforderungen zu stellen, hat tec4U die Compliance Anwendung CoChecker entwickelt. Der CoChecker hilft Unternehmen der Automobilindustrie bei der Überprüfung und Einhaltung von gesetzlichen und kundenspezifischen Materialvorgaben (Material Compliance).



Informationen sammeln

Informationen filtern

Ergebnisse darstellen

Empfehlungen anzeigen

### Zu jedem Zeitpunkt „compliant“

Mit einem CoCheck werden die Materialvorgaben Ihrer Produkte aufgearbeitet und die Daten gemäß individueller Filtereinstellungen abgeprüft. Die Ergebnisdarstellung in Form von Ampeln zeigt Ihnen auf einen Blick, ob Sie „compliant“ sind und wo noch Handlungsbedarf besteht. Im erzeugten Bericht werden Ihnen zusätzlich ausführliche Empfehlun-

gen und Handlungsanweisungen dargestellt. Sie haben die Möglichkeit, mit dem CoChecker Ihre Konformität mit geltendem Recht in unterschiedlichen, internationalen Märkten abzurufen. Die Compliancebewertung ist nicht nur zum Zeitpunkt der Inverkehrbringung möglich. Ebenso können Sie eine Vergangenheitsprüfung zum Beispiel für Ersatzteile und eine Zukunftsbetrachtung im Sinne eines Frühwarnsystems durchführen.

### Kundenvorgaben und Gesetzesanforderungen im Griff!

In der CoChecker Datenbank sind Gesetze, Richtlinien, Verordnungen, Normen, Anweisungen, Industriestandards und Kundenvorgaben abgebildet. Das garantiert Ihnen eine ganzheitliche und umfassende Betrachtung der Anforderungen, abgestimmt auf Ihre besonderen Bedürfnisse. Zur Sicherstellung des hohen Qualitätsstandards arbeiten wir mit einem Netzwerk aus Juristen, Chemikern und Technikern.

### Ihr Weg zum Compliance Zertifikat

tec4U prüft die Material Compliance Ihrer Produkte durch Bedienung der CoChecker-Software im Dienstleistungsauftrag. Die Einhaltung der Vorgaben wie ELV, REACH, RoHS etc. bestätigen wir Ihnen über ein Zertifikat. Somit wird die Material Compliance für Ihre Geschäftsführung berechenbar, die Herausforderungen werden für Ihre Mitarbeiter weniger belastend und Ihre Produkte sind für Ihre Kunden vertrauenswürdiger.



- ▶ Darstellung der weltweiten Material Compliance
- ▶ Eindeutige und reproduzierbare Ergebnisse
- ▶ Integriertes Frühwarnsystem
- ▶ Flexible und transparente Kosten (Nutzung statt Lizenz)

## CoChecks mit Hilfe von IMDS-a2 – ein Service von DXC Technology (DXC) und tec4U-Solutions

Basis der Produktprüfung im Hinblick auf die Vorgabenkonformität sind Ihre IMDS-Daten. Im Rahmen einer Kooperation mit tec4U bietet DXC Technology (DXC) für den Datenextrakt von Materialinformationen direkt aus dem IMDS das CoChecker-Modul im IMDS-a2 an. Dieses Zusatzmodul ermöglicht es dem IMDS-a2-Nutzer, ein oder mehrere Bauteile zur Prüfung aus dem System komfortabel zu extrahieren, um diese inhaltlich und formell aufbereiteten Daten an die CoChecker-Software zu übergeben.

### So funktioniert die Projektabwicklung:

1. Sie nutzen bereits oder kaufen bei DXC eine IMDS-a2-Lizenz. Zusätzlich benötigen Sie das „CoChecker-Modul“.
2. Bei tec4U bestellen Sie ein CoChecker-Prüfkontingent.
3. Sie extrahieren die zu prüfenden MDB aus dem System und übermitteln diese direkt an tec4U.
4. tec4U prüft die Material Compliance Ihrer Produkte entsprechend Ihrer Vorgaben, erstellt einen Prüfbericht sowie bei positiver Prüfung ein Material Compliance Zertifikat.

Informationen zur Preisgestaltung und Bestellabwicklung des IMDS-a2 erhalten Sie hier:

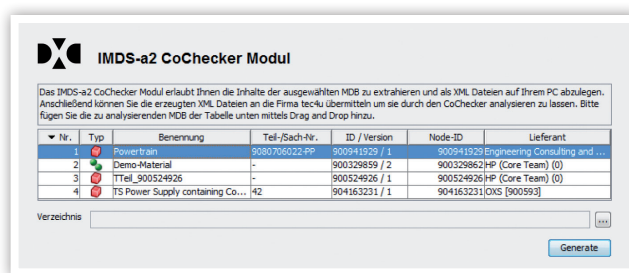
[public.mdsystem.com/web/imds-public-pages/buy](http://public.mdsystem.com/web/imds-public-pages/buy).

Der Preis eines von tec4U angebotenen CoChecks ist abhängig von der Größe des IMDS-Datensatzes sowie des Prüfkontingents (Anzahl der gekauften Checks) und liegt zwischen 195 € und 250 €.

In der nächsten CoChecker Version wird es möglich sein, dass Sie die CoChecks selbst durchführen.

## Arbeitsweise des IMDS-a2 CoChecker-Moduls:

Das IMDS-a2 CoChecker-Modul erlaubt Ihnen, die Inhalte ausgewählter MDB zu extrahieren und als XML-Dateien auf Ihrem PC abzuspeichern. Die zu analysierenden MDB können aus verschiedenen IMDS-a2-Suchmasken (Eingangskorb, Ausgangskorb, MDB-/ Teil-/ Halbzeug-/ Werkstoff-Suche, Verwendungsnachweis) einfach und schnell per Drag and Drop im IMDS-a2 CoChecker-Fenster hinzugefügt werden. Für die von Ihnen definierten Materialdaten (MDB) werden nach Auswahl des Zielverzeichnisses die gewünschten XML-Dateien erzeugt – pro MDB wird eine Datei erstellt. In einem Arbeitsgang können bis zu 30 MDB-Extrakte auf einmal generiert werden. Anschließend können Sie die erzeugten XML-Dateien an die Firma tec4U übermitteln, um sie durch den CoChecker analysieren zu lassen.



Erfahren Sie mehr über DXC Technology (DXC) IMDS-a2 CoChecker-Modul auf unseren Internetseiten: [public.mdsystem.com/web/imds-public-pages/cochecker](http://public.mdsystem.com/web/imds-public-pages/cochecker). Hier finden Sie auch eine kostenlose Version, mit der Sie 30 Tage lang die Funktionen des IMDS-a2 inklusive des CoChecker-Moduls testen können. Pro IMDS-Firma können hierbei 5 Datenextrakte kostenfrei erzeugt werden.

### Kontakt tec4U-Solutions

Stefan Nieser

E-Mail [s.nieser@tec4U-solutions.com](mailto:s.nieser@tec4U-solutions.com)

Telefon +49 681 92747-120

tec4U-Solutions GmbH

Saar-Lor-Lux-Straße 13, 66115 Saarbrücken

### Kontakt IMDS Team

E-Mail [mds-solutions@dxc.com](mailto:mds-solutions@dxc.com)

Fax +49 69 222212180

EntServ Deutschland GmbH, IMDS Team

Hewlett-Packard-Straße 1, 61352 Bad Homburg